

# PROJET OBSERVATOIRE 2006

Comité de pilotage n°1: Lancement

26 Avril 2006



## SOMMAIRE

---

- I. Contexte de création d'un Observatoire Énergie Réunion
- II. Demande et résultat attendus en 2006
- III. Fonctionnement du projet Observatoire pour 2006
- IV. Grandes étapes 2006
- V. Actions menées au 1<sup>er</sup> trimestre 2006
- VI. Actions à venir
- VII. Prochaines rencontres



## CONTEXTE DE LA CREATION

---

- **Fiche PRERURE 2002** - Fiche action 1.1: Projet de cahier des charges pour l'Observatoire Réunionnais de l'Énergie
- **COLLOQUE ARER 2004** - Atelier 1: Quels indicateurs et outils pour la maîtrise de l'énergie à l'échelle locale?
- **PLAN D'ACTION PRERURE 2005** - Fiche action 1b: Structuration Observatoire Énergie Réunion
- **ASSEMBLEE GENERALE ARER 2005** - Structuration Observatoire Énergie Réunion confiée à l'ARER



## DEMANDE & RESULTATS ATTENDUS POUR 2006

---

### ➤ La demande :

#### ➔ Mettre en place l'Observatoire Énergie Réunion

*« En 2006, il s'agira de constituer, en s'appuyant sur un BET, la trame générale de profil énergétique de l'île de la Réunion, d'organiser la méthode et les modalités de collectes des informations, d'assurer pour septembre 2006 la publication de la première version de données, et de préparer le plan de travail 2007 de l'observatoire. » Rapport d'activité 2005 et Programme d'actions 2006 ARER*

### ➤ Les résultats attendus en 2006 :

⇒ Bilan énergétique 2005 = actualisation du Bilan PRERURE 2002

⇒ Établissement d'une Trame de bilan énergétique adaptée au contexte réunionnais

⇒ Schéma Directeur 2007-2013 de l'observatoire

**Restitution des travaux :  
20/21 SEPTEMBRE 2006**



## Fonctionnement du projet 2006

---

### ⊕ Acteurs :

Pilote: Agence Régionale de l'Énergie Réunion

Équipe ARER:

Richard Huitelec – Directeur administratif et financier

Gaëlle Gilboire – chargée de mission « Observatoire Énergie Réunion »

Stagiaire

### ⊕ Mode de fonctionnement :

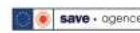
- Comité de pilotage: qui opère sur les visions stratégiques de la structure
- Équipe projet : qui opère sur les aspects techniques et organisationnels du projet



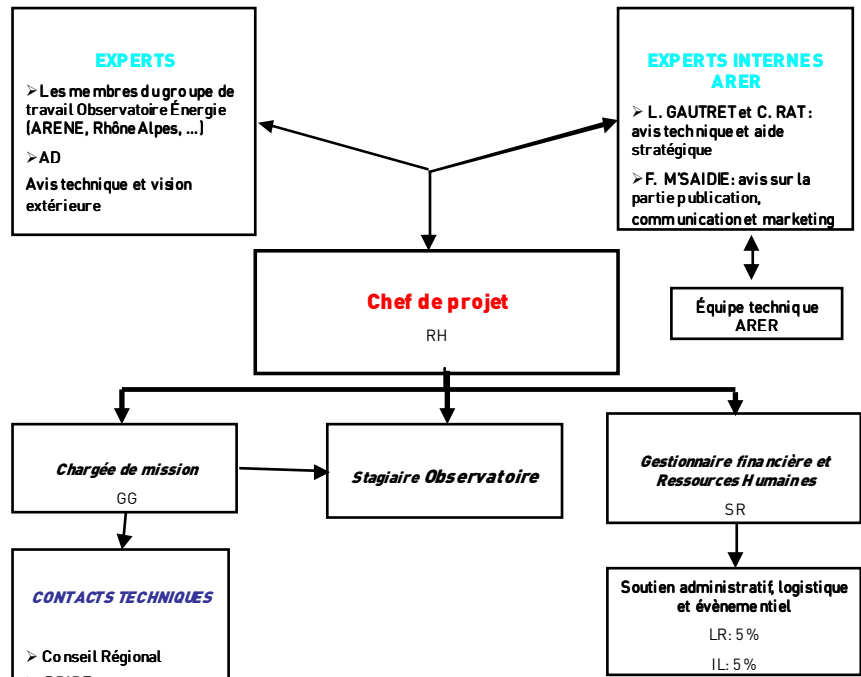
# COMITE DE PILOTAGE

Document de travail

LIBELLE	NOMBRE DE PERSONNES
<b>ORGANISMES D'ET AT</b>	
<ul style="list-style-type: none"> <li>➤ Préfecture</li> <li>➤ SGAR</li> <li>➤ DRIRE</li> <li>➤ DIREN</li> <li>➤ INSEE</li> </ul>	<p>1</p> <p>1</p> <p>1</p> <p>1</p> <p>1</p>
<b>COLLECTIVITES</b>	
<ul style="list-style-type: none"> <li>➤ Conseil Régional</li> <li>➤ CESR</li> <li>➤ CCEE</li> <li>➤ AMDR</li> </ul>	<p>1</p> <p>1</p> <p>1</p> <p>1</p>
<b>ORGANISMES ENERGIE REUNIONNAIS</b>	
<ul style="list-style-type: none"> <li>➤ ADEME Délégation Régionale</li> <li>➤ EDF</li> <li>➤ SIDELEC</li> <li>➤ ARER</li> </ul>	<p>1</p> <p>1</p> <p>1</p> <p>1</p>
<b>TOTAL</b>	<b>13</b>



# PRESTATAIRE



## EQUIPE PROJET



## Fonctionnement du projet 2006

---

### ⊕ MOYENS HUMAINS ET FINANCIERS POUR CHAQUE SOUS-PROJET OBSERVATOIRE:

PROJET	HUMAINS ARER	FINANCIERS	TEMPS
Structurer l'Observatoire	2 personnes	64 k€	9 mois

SOUS PROJET	HUMAINS ARER	FINANCIERS	TEMPS
Bilan énergétique 2005	2 personnes ARER + BET	<i>à conventionner</i>	3 mois
Trame du bilan énergétique adaptée au contexte réunionnais	2 personnes ARER + BET	<i>à conventionner</i>	4 mois
Schéma directeur 2007-2013	2 personnes ARER + un stagiaire	<i>à conventionner</i>	5 mois
Journée restitution Observatoire	3 personnes	<i>à conventionner</i>	3 mois



## LES GRANDES ETAPES 2006

---

⊞ Phase préparatoire : 1<sup>er</sup> trimestre 2006

⊞ Phase de mise en place : 2<sup>d</sup> et 3<sup>ème</sup> trimestre

⊞ Phase fonctionnelle : 4<sup>ème</sup> trimestre



MACRO PLANNING PREVISIONNEL

	Janvier				Février				Mars				Avril				Mai				Juin				Juillet				Août				Septembre				Octobre				Novembre				Décembre			
	1	2	3	4	1	2	3	4	1	2	3	4	1	2	3	4	1	2	3	4	1	2	3	4	1	2	3	4	1	2	3	4	1	2	3	4	1	2	3	4	1	2	3	4	1	2	3	4
Déroulement du projet par tâches																																																
Planification																																																
Recensement et formalisation des supports de travail	[Activity bar]																																															
Formalisation de la structure: - Recherche des acteurs - Formalisation des acteurs	[Activity bar]																																															
Formalisation des processus opérationnels - choix des charges BET - classement de l'appel d'offre - choix de BET	[Activity bar]																																															
Adaptation du modèle de pilotage - Identification des différents outils - Détermination des outils de pilotage existants - Détermination des outils de pilotage à créer	[Activity bar]																																															
Identification des besoins d'adaptation - Reprendre les horaires de chaque acteur pour l'élaboration	[Activity bar]																																															
Phase de mise en place																																																
Elaboration des chartes de charte																																																
Observatoire:																																																
Collecte des données	[Activity bar]																																															
Rapport d'Etat 1	[Activity bar]																																															
Rapport d'Etat 2	[Activity bar]																																															
Rapport final prévisionnel	[Activity bar]																																															
Rapport final définitif	[Activity bar]																																															
Travaux de bilan descriptive:																																																
Collecte des données	[Activity bar]																																															
Rapport d'Etat 1	[Activity bar]																																															
Rapport d'Etat 2	[Activity bar]																																															
Rapport final prévisionnel	[Activity bar]																																															
Rapport final définitif	[Activity bar]																																															
Bilan descriptive 2005:																																																
Collecte des données	[Activity bar]																																															
Rapport d'Etat 1	[Activity bar]																																															
Rapport d'Etat 2	[Activity bar]																																															
Rapport final prévisionnel	[Activity bar]																																															
Rapport final définitif	[Activity bar]																																															
Publication de bilan descriptive 2005:																																																
Site web	[Activity bar]																																															
Journale d'information	[Activity bar]																																															
Où ? BIG ARER pour mode opérationnel de l'observatoire																																																

LEGENDE

- [Pink box] Outils de pilotage
- [Blue box] Acteurs ARER
- [Orange box] Acteurs ARER + BET
- [Grey box] Acteurs BET
- [Green box] Assemblée Générale ARER
- [Light blue box] Réunions techniques



## ACTIONS MENEES AU 1<sup>ER</sup> TRIMESTRE 2006

---

### ⊕ Les actions réalisées:

- Recrutement de la chargée de mission « OER ».
- Prise de contact avec les Observatoires Énergie.
- Collecte des études précédentes sur les bilans énergétiques et l'Observatoire.
- Synthèse des opinions des acteurs intéressés par la mise en place d'un Observatoire Énergie Réunion:

- *Définition d'un Observatoire Énergie 2004, ADEME*
- *Éléments de réflexion sur la mise en place du futur Observatoire Régional de l'Énergie Réunion, Conseil Régional, Rapport de stage 2005*
- Rendez-vous SIDELEC et INSEE



## ACTIONS MENEES AU 1<sup>ER</sup> TRIMESTRE 2006

---

- Élaboration du cahier des charges pour le recrutement du BET (si conventionnement).
  
- Consultation et diffusion du cahier des charges au Conseil Régional, à EDF, à l'ADEME, à la DRIRE et à la DIREN.
  
- Les missions du BET se subdivise en 3 lots:

LOTS	TRANCHE FERME	TRANCHE CONDITIONNELLE
Lot 1	Définition d'une trame de bilan énergétique adaptée au contexte réunionnais	-
Lot 2	Établissement du bilan énergétique réunionnais 2005 avec une actualisation du bilan PRERURE 2002	Actualisation du bilan PRERURE 2002 en insérant une répartition des données par micro région
Lot 3	Assistance à l'établissement du schéma directeur 2007-2013 de l'Observatoire (partie opérationnel)	-



## ACTIONS MENEES AU 1<sup>ER</sup> TRIMESTRE 2006

---

- Lancement de la consultation le 27 mars et rendu des offres le 24 avril.

- Les BET consultés :

EXPLICIT	ENERDATA
INSET	ENERGIES DEMAIN
SERT	GREEN
ICE	AXENNE
DEBAT	CEREN

- **Les offres :**

• Nous avons reçu 2 offres groupées et une offre seule:

➤ Offres groupées :

- ICE – INSET

- SERT – GREEN

➤ Offre « seule » : CEREN



## ACTIONS A VENIR

---

### ⊕ Les actions à réaliser :

- Sélectionner et notifier le BET
- Élaborer le Schéma Directeur de l'Observatoire 2007-2013.
- Publier le bilan énergétique 2005.
- Travailler sur le portail de l'Observatoire.
- Coordonner les actions du BET, de l'ARER et des partenaires.
- Organiser la journée de restitution :

⇒ Une journée prévue le 20 ou le 21 septembre

⇒ Programme à définir avec le Comité de pilotage



## PROCHAINES RENCONTRES DU COMITE DE PILOTAGE

---

### ✚ LES DATES PROPOSEES:

- 5 juillet
  - 2 août
  - 6 septembre
  - 11 Octobre
- } Rappports d'étape
- ⇒ Rapport final définitif
- ⇒ Après colloque Observatoire

